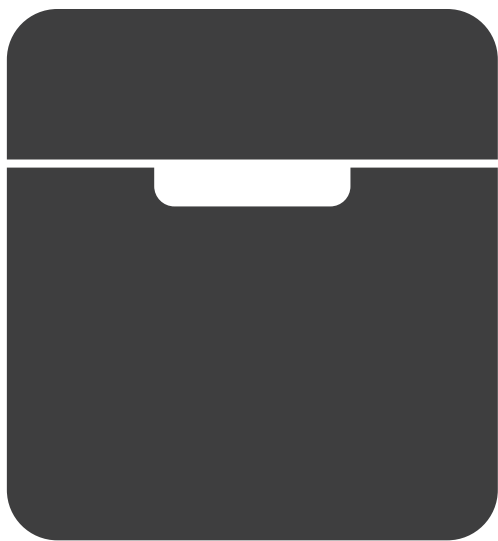


# loofen

Waste Reducer



**SLW-03**

## 저작권

사전 승인 없이 복사 또는 복제하여 사용할 수 없습니다.

(주) 에스엘큐는 본 사용설명서와 관련된 특허권, 상표권, 저작권, 기타 지적 소유권 등의 권리를 가지고 있습니다.

## 면책조항

본 사용설명서는 제품 사양 위주로 작성되었습니다.

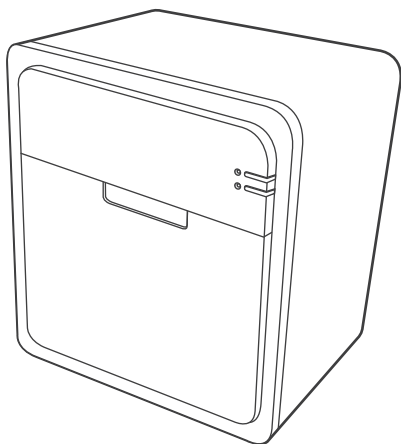
제품과 설명서의 내용이 다를 수 있으며, 제조사와 판매점은 부적절한 사용과 조작으로 일어난 손상에 대해서는 책임을 지지 않습니다.

이 제품은 국내(대한민국)에서 사용하도록 만들어져 있습니다.  
전원, 전압이 다른 국외에서는 사용할 수 없습니다.

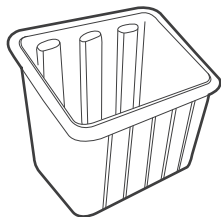
# 목 차

- 2. 구성품
- 3. 설치방법
- 4. 사용방법
- 5. 주의사항
- 9. 서비스 의뢰 전 확인사항
- 10. 제품규격
- 11. 품질보증서

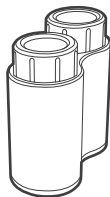
# 구성품



본체



바구니

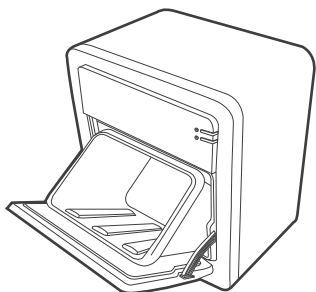


탈취필터

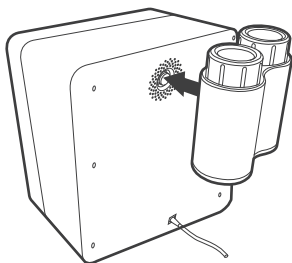


사용설명서

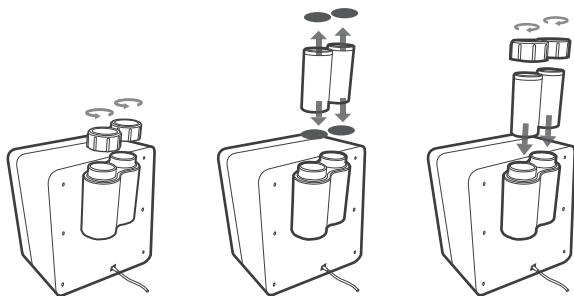
# 설치방법



1. 포장비닐을 제거후  
바구니를 삽입 합니다.



2. 탈취필터를 제품 후면에  
장착 합니다.



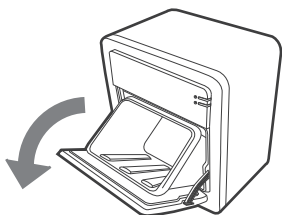
3. 탈취필터 케이스의 상단을 돌려 연후  
탈취필터에 부착된 스티커를 (위아래 4개) 제거 후  
필터를 케이스에 다시 넣고 상단을 돌려 닫아 줍니다.

## 필터교체

- \* 필터는 3~6개월 사이에 한번씩 냄새 발생시 교체해주시시오.  
교체시기는 사용기간, 처리용량에 따라 다를수 있습니다.

# 사용방법

1. 남은 음식물의 물기를 충분히 빼줍니다.



2. 투입구를 열고 남은 음식물을 바구니에 투입 하십시오.

3. 음식물 쓰레기를 투입후 전원버튼을 누르면 건조와 UV 살균이 자동 작동 됩니다.

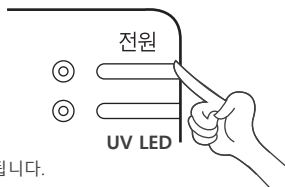


19시간 건조모드로 작동 후 자동으로 송풍모드로 전환 됩니다.  
송풍 모드는 음식물 부패 방지를 위해 전원을 끄기 전까지 계속 작동 합니다.  
도어를 열고 닫으면 자동으로 동작 시간이 리셋 됩니다.

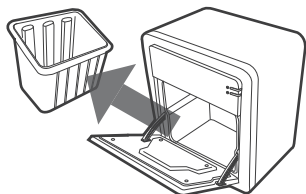
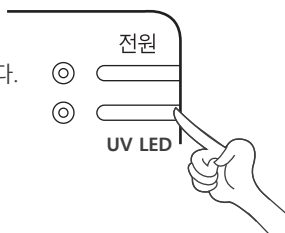
전원 버튼을 눌러 전원을 끌 경우 1분간 송풍모드로 작동 후 전원이 꺼 집니다.



UV LED 살균은 전원 버튼을 누르면 건조 모드가 시작 될때 자동 작동 합니다.  
5시간 살균 후 자동으로 꺼집니다.




4. 작동 중 UV LED 버튼을 눌러 켜거나 끌수 있습니다.  
UV 살균은 5시간 작동 후 자동으로 꺼집니다.





5. 건조 후 바구니를 비워 주십시오.

# 주의사항

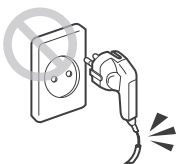
1. 사용자의 안전사고를 방지하고, 재산상의 손해를 막기 위한 내용입니다.
2. 아래의 내용을 잘 읽고 이해하여 사용해 주세요.
3. 주의사항은 '위험', '경고', '주의'로 구분되어 있습니다.

 **위험** 지시사항을 지키지 않았을 경우 사용자가 중상을 입거나 재산 피해가 발생할 수 있습니다.

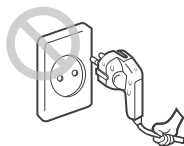
 **경고** 지시사항을 지키지 않았을 경우 사용자가 상해를 입거나 재산 피해가 발생할 가능성이 있습니다.

 **주의** 지시사항을 지키지 않았을 경우 사용자가 상해를 입거나 제품 손상이 발생할 가능성이 있습니다.

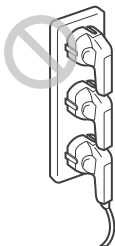
## 전원관리



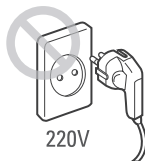
콘센트가 파손된 경우 A/S를 신청해 주세요.



코드부분을 무리하게 잡아당겨 빼거나, 젖은 손으로 전원플러그를 만지지 마세요.



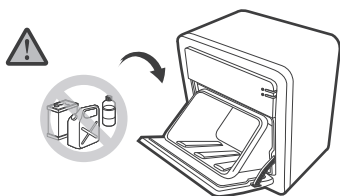
하나의 콘센트에 여러개의 전원 플러그를 사용하지 마십시오.



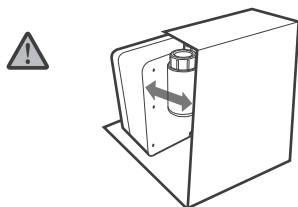
본 제품은 220V 전용입니다.  
전원 전압을 확인하고 사용 하십시오.

# 주의사항

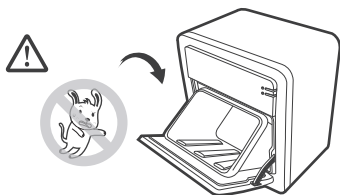
## 사용관련



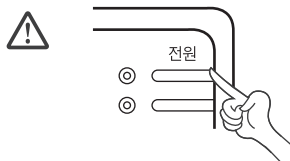
인화물질을 넣지 마세요.  
화재 및 폭발의 위험이 있습니다.



프리스탠딩 방식으로 사용할  
경우 밀폐된 공간에서 사용하지 마세요.  
기기 수명이 단축 될 수 있습니다.



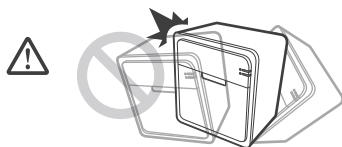
동물을 가두거나 투입구에 넣지 마세요.



이상 발생시에는 전원을 끄고  
고객센터로 바로 연락을 해주세요.



과일류를 통째로 넣지 마시고, 부피가  
큰 음식물의 경우 잘라서 넣어 주세요.  
건조 효율에 영향을 줄수있습니다 .

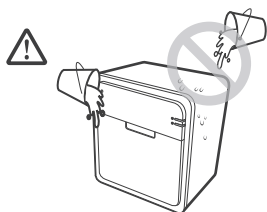


문을 세게 열고 닫으면 넘어질 염려가  
있으므로 주의하여 주십시오.

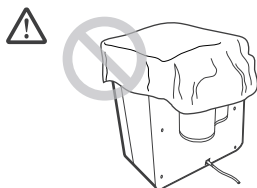


# 주의사항

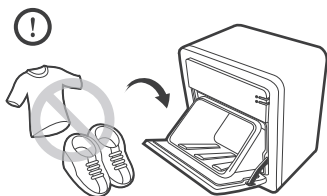
## 사용관련



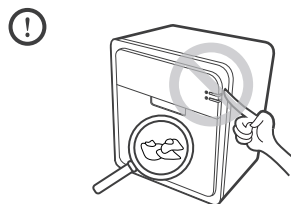
투입구 외에 물이 들어가지 않도록 하세요.  
제품 손상의 원인이 될 수 있습니다.



탈취장치 위에 장애물을 올려 놓지  
말아 주세요.  
감전, 화재의 위험이 있습니다.



음식물 처리 이외에 다른 용도로  
사용 하지 마세요.  
제품 손상의 원인이 될 수 있습니다.



음식물 쓰레기를 넣은 상태로 전원  
스위치를 끄지 마세요.  
부패의 원인이 됩니다.



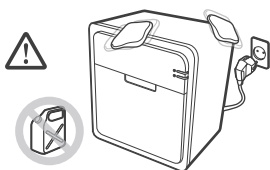
남은 음식물 처리기의 바구니 용량을  
초과해 넣지 마세요.  
제품 손상의 원인이 될 수 있습니다.



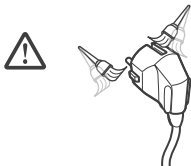
어린이나 노약자의 사용시 사용법을  
충분히 알려주세요.

# 주의사항

## 청소관련

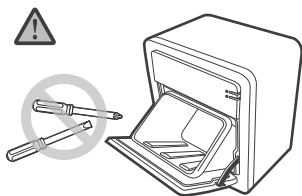


전원플러그를 뺀 후 청소하고, 물을 직접 뿌리거나 폭발성이 강한 물질로 닦지 마세요.  
감전, 화재의 위험이 있습니다.

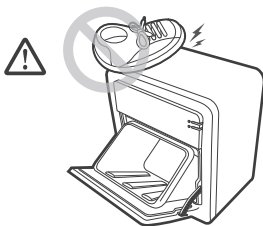


전원플러그의 접촉부분에 먼지, 물 등이 묻어 있으면 잘 닦아 주세요.  
감전, 화재의 위험이 있습니다.

## 기타



함부로 분해, 수리, 개조 하지 마세요.



매달리거나 밟지 마세요.



제품 위에 물건이나 물이 담긴 그릇, 약품, 금속류 등을 올려 놓지 마세요.



이상한 소리나 냄새 또는 연기가 나면 즉시 전원플러그를 뽑고 문을 닫아둔 채로 고객센터로 연락해 주세요.

# 서비스 의뢰전 확인사항

제품에 이상이 있을 시에는 서비스를 의뢰하시기 전에 다음사항을 꼭 확인하여 주십시오.

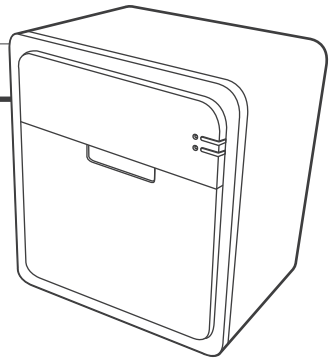
이럴 때는	확인하고	이렇게 하세요
시작을 눌러도 작동하지 않습니다.	<ul style="list-style-type: none"> <li>전원 플러그가 콘센트에서 빠져 있지 않습니까?</li> <li>투입구가 확실하게 닫혀 있습니까?</li> </ul>	<ul style="list-style-type: none"> <li>전원 플러그를 콘센트에 확실하게 꽂아 주십시오.</li> <li>투입구를 확실하게 닫아 주십시오.</li> </ul>
처리 시간이 길게 걸립니다.	<ul style="list-style-type: none"> <li>수분 양이 많은 음식물 쓰레기 종류를 많이 넣지 않았습니까?</li> <li>음식물 쓰레기가 다량으로 들어가거나 너무 많이 채워져 있지 않습니까?</li> </ul>	<ul style="list-style-type: none"> <li>수분이 많은 경우에는 건조 시간이 길어질 수 있습니다. 그대로 처리해 주십시오.</li> <li>음식물 쓰레기는 바구니 처리 용량을 초과하지 마십시오.</li> </ul>
완전히 건조되지 않습니다.	<ul style="list-style-type: none"> <li>비닐 속에 넣거나, 주머니, 커버 등으로 덮지는 않았습니까?</li> <li>죽과 같은 수분이 많은 음식물 쓰레기를 넣지 않았습니까?</li> </ul>	<ul style="list-style-type: none"> <li>비닐, 주머니, 커버 등을 제거하고 다시 작동버튼을 눌러주십시오.</li> <li>다시 시작을 눌러 처리해 주십시오.</li> </ul>
처리중에 냄새가 납니다.	<ul style="list-style-type: none"> <li>본체 도어가 확실하게 닫혀 있습니까?</li> <li>연결 배수관이 불안정하지 않습니까? (설치사용시)</li> <li>도어패킹이 파손되지 않았습니까?</li> <li>탈취필터 교체주기가 지나지 않았습니까? (프리스턴딩 사용시)</li> </ul>	<ul style="list-style-type: none"> <li>본체 도어를 확실하게 닫아 주십시오.</li> <li>구입한 판매점이나 고객센터에 연락하십시오.</li> <li>구입한 판매점이나 고객센터에 연락하십시오.</li> <li>탈취필터를 교환해 주십시오.</li> </ul>
이상한 소리가 납니다.	<ul style="list-style-type: none"> <li>비닐 등 이물질이 모터 커버를 막고 있지 않습니까?</li> </ul>	<ul style="list-style-type: none"> <li>이물질을 제거해 주십시오.</li> </ul>

! 이외의 이상이 있을 때에는 구입한 대리점이나 당사 고객센터로 연락하여 주십시오.

(주) 에스엘큐 고객센터  
1899-7352

# 제품규격

처리방식	공기순환방식
냄새처리방식	프리스탠딩 (탈취필터)
전원	220V / 60Hz
소비전력	송풍 10W / 표준 130W
살균	UV LED
처리용량	7L
본체중량	8kg
규격	360mm(W) x 250mm(D) x 438mm(H)
제조원	(주) 에스엘큐
제조국가	대한민국



# 품질보증서

판매자 상호 및 연락처	(Tel. )
구입일 (판매자 기입란)	년 월 일

판매자로부터 구입일을 기록 받아 제품을 사용하시는 동안 꼭 보관하여 주십시오.

(구입일이 기재되어 있지 않으면 불이익을 받으실 수도 있습니다.)

1. 본 제품은 엄격한 품질관리 및 검사과정을 거쳐서 만들어진 제품입니다.
2. 본 제품에 대한 품질보증은 보증서에 기재된 내용으로 보증 혜택을 받습니다.
3. 무상 보증기간은 구매일 기준이므로 구매일자를 필히 기입하여 주십시오.
4. 이 보증서는 국내에서만 유효합니다.
5. 보증서는 재발행되지 않습니다. 소중히 보관하십시오.

## 관련품목의 품질 보증기간 및 부품 보유기간

품목	품질보증기간	부품보유기간
남은 음식물 처리기	1년	7년

(주) 에스엘큐 고객센터  
1899-7352

**loofen**

[www.loofen.com](http://www.loofen.com)